

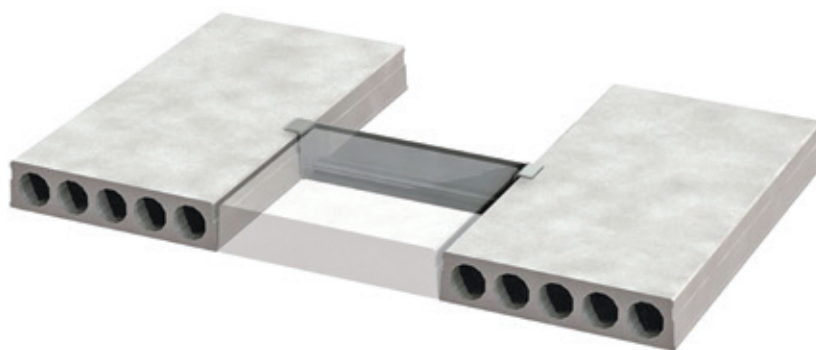


## КРОНШТЕЙН ПУСТОТЕЛОЙ ПЛИТЫ PETRA®

Кронштейн пустотелой плиты PETRA® предназначен для образования технологических проемов в перекрытии, выполненном из пустотных плит. PETRA® распределяет вес свободного конца пустотной плиты в проёме между соседними плитами. После заливки швов бетоном, вес также воспринимается обетонированным контуром между плитами. Стык с использованием PETRA® обеспечивает огнестойкость до 60 минут.

## ПРЕИМУЩЕСТВА КРОНШТЕЙНА PETRA®

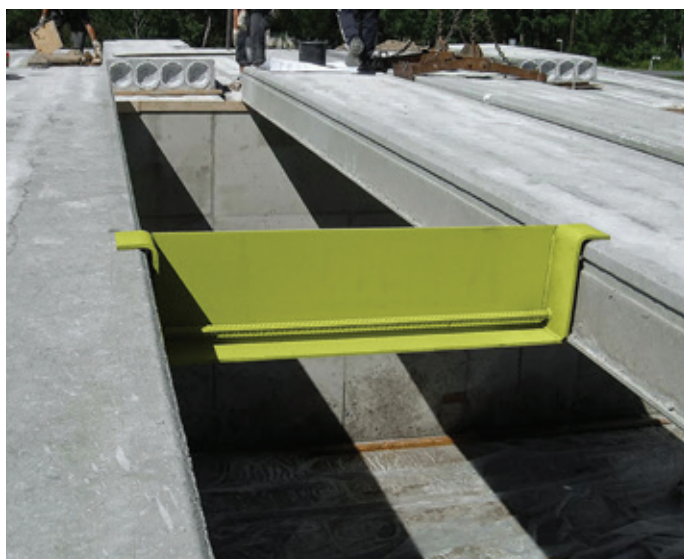
- Простота и скорость монтажа
- Высокая несущая способность
- Гибкость размеров
- Вариантность конструкции
- Огнестойкость до 60 минут



## ИСПОЛЬЗОВАНИЕ PETRA®

Кронштейн PETRA® состоит из L-образной металлической фронтальной пластины и приваренных к ней боковых пластин. PETRA®, как правило, опирается на две параллельные плиты, обеспечивая поддержку плит, опирающихся на фронтальную пластину.

PETRA® спроектированы для поддержки плит на период монтажа, на период нормальной эксплуатации здания и, также, в условиях пожара, без применения временных опор и креплений.



# КРОНШТЕЙН PETRA®

## ВОЗМОЖНЫЕ ВАРИАЦИИ PETRA®

Кронштейн PETRA® представлен в нескольких стандартных моделях, рассчитанных таким образом, что их форма и несущие способности подходят для большинства типов пустотных плит, доступных на строительном рынке. Кронштейны PETRA® предназначены для образования проемов и поддержки пустотных плит высотой до 500мм. Пролеты до 10м легко поддерживаются при помощи усиленных кронштейнов PETRA®Strong. Существуют также специальные модели кронштейнов, с выемками для прокладки коммуникаций и случаев, когда поддерживаемые плиты разной высоты. Если стандартные модели PETRA® не подходят для использования в вашем проекте, обратитесь в службу технической поддержки компании Фасткон для подбора модифицированных кронштейнов PETRA®.

Высота плит [мм]	Фронтальная пластина	Боковая пластина	
	Ширина b [мм]	Длина L [мм]	Ширина b [мм]
150	140	150	100
175	140	150	100
200	140	150	100
220	160	170	100
265	160	170	100
300	160	170	100
320	160	170	100
350	160	170	100
370	160	170	100
400	160	170	100
450	160	170	100
500	160	170	100
Производственный допуск	±2	±2	±2

\* Кронштейны выпускаются длиной от 300 мм до 2 400 мм.

